

Suggerimenti per Configurazione e Installazione Eventi AI (Umano / Veicolo / Ciclo)

A. Dimensione del soggetto nel video

Tabella 1. La dimensione ideale del soggetto

	Persona	Auto	Ciclo
Rapporto Min. (L * A)	4% X 8%	8% X 8%	4% X 4%
Rapporto Max. (L * A)	50% X 50%	50% X 50%	50% X 50%

Nota: rapporto significa la dimensione nella risoluzione video. Per esempio, se il soggetto è in una immagine da 1920x1080 pixel, la risoluzione minima di una persona è 80x160 (L=1920x4%=80, A=1920x8%=160).

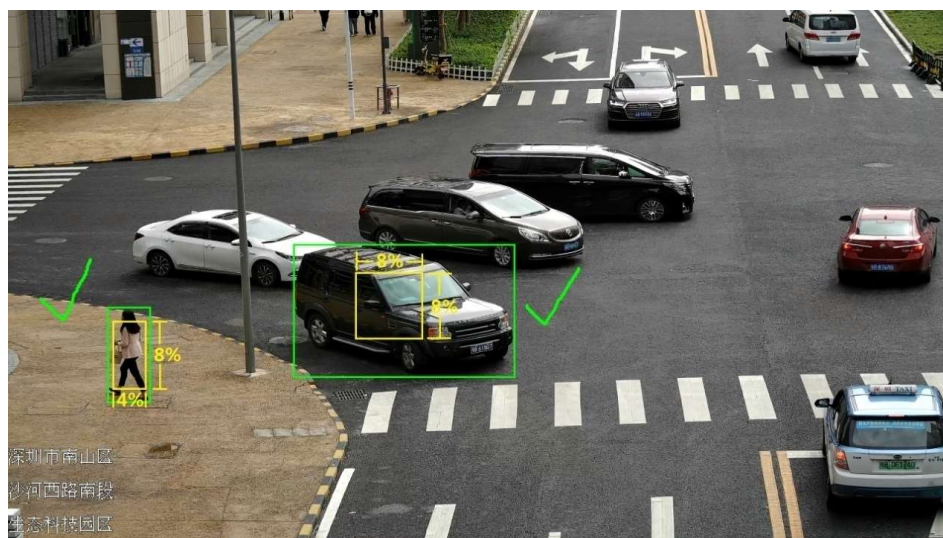


Immagine.1 è un esempio corretto. Il riquadro giallo è la dimensione minima consigliata per una persona.

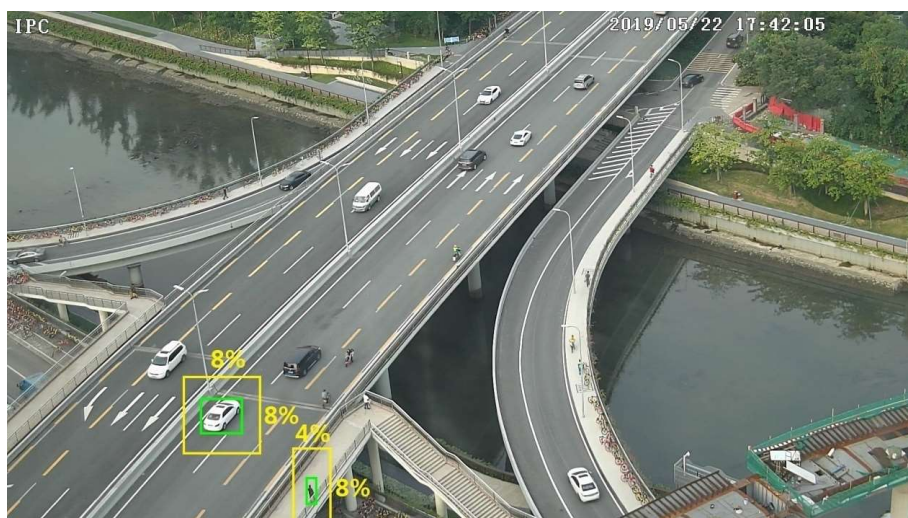


Immagine 2 è un esempio errato. Il soggetto è più piccolo del riquadro giallo (la dimensione minima) per persona e auto.

B. Angolo di installazione

1. Il migliore angolo di installazione per la telecamera è 30-40°
2. Per i veicoli è meglio avere una visualizzazione laterale o frontale, **evitare** visione Verticale.



Immagine 3. Esempi di corretta installazione per auto con vista laterale e frontale.



Immagine 4. Esempi errati per auto con visualizzazione verticale.

3. Per le persone il requisito relativo all' angolo di visione è meno stringente, accertarsi però che sia chiaramente riconoscibile la forma umana, con almeno una chiara visione della parte superiore del corpo.



4. Per i cicli e motocicli, il tasso di rilevazione è superiore quando la visione delle ruote è chiara. Quindi la vista laterale è meglio di quella frontale o superiore.



Immagine .6 La Vista laterale è meglio di quella frontale per i cicli e motocicli.

C. Suggerimenti per l' installazione

1. Installazione esterna

La migliore distanza di rilevazione varia a seconda della lunghezza focale, fare riferimento alla tabella 2.

Tabella 2 Parametri Esterni

Focale	Altezza (m)	Persona, Ciclo		Veicolo	
		Distanza Max. (m)	Distanza ottimale (m)	Distanza Max. (m)	Distanza ottimale (m)
2.8mm	3-10	8	4-8	15	10-15
3.6mm	3-10	10	5-10	20	15-20
12mm	3-10	25	10~20	35	15~30
22mm	3-10	45	30~40	70	20~50

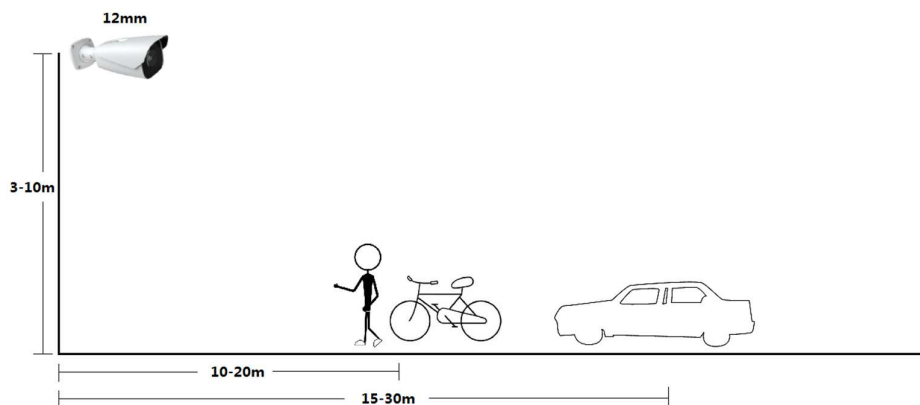


Immagine .7 Con lunghezza focale 12mm, le distanze di rilevazione consigliate all' esterno

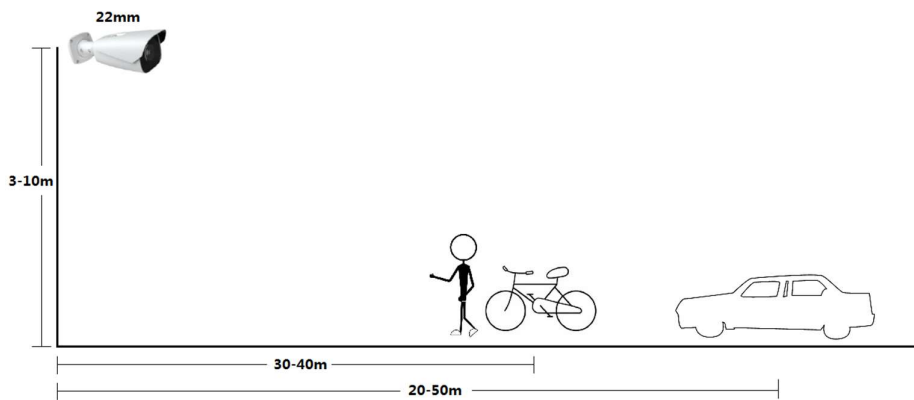


Immagine.8 Con lunghezza focale 22mm, le distanze di rilevazione consigliate all' esterno

2. Installazione Interna

1. La migliore altezza di montaggio è entro 3 metri;

2. La distanza va da 3-15 metri.

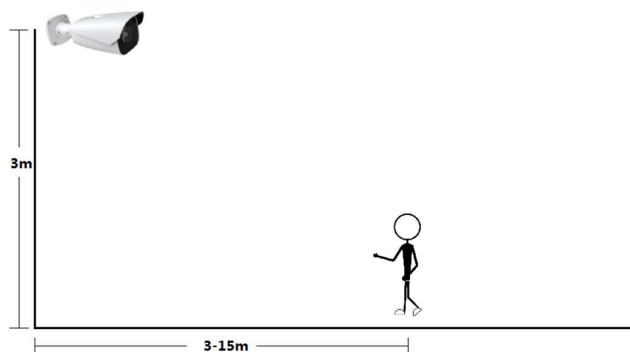


Immagine. 9. Installazione interna